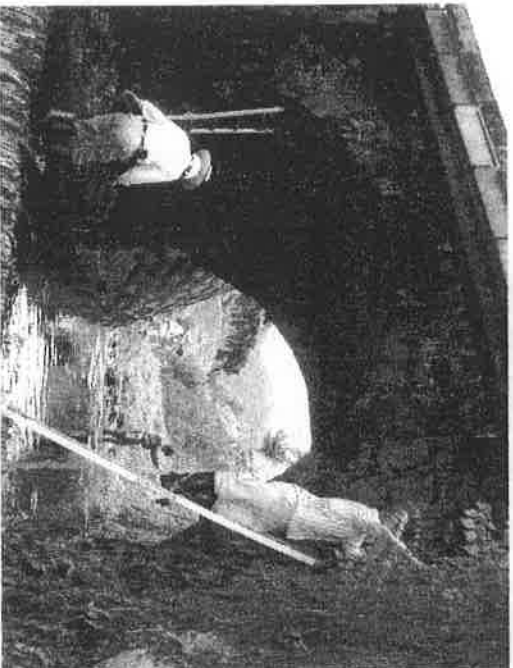
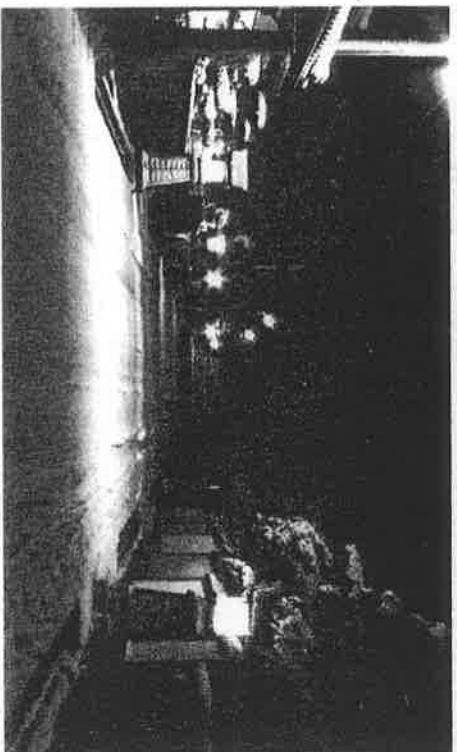


坂梨宿場會



概要

設立年月日 平成11年4月13日

会長 赤星永幸 (あかほし ながゆき)

会員数 37名

住所 阿蘇市一の宮町坂梨864番地

主な活動地 阿蘇市

地域文化活動部門

阿蘇市一の宮町坂梨地区は、かつて参勤交代の御茶屋や旅籠、酒屋等屋号を持つ商家が道々に軒を連ね、「坂梨宿」として栄えた豊後街道の中継地でした。

坂梨宿場會は、当時の面影を強く残している風情ある街並みや史跡、文化について、保存・再現・発見・研究・継承・公開・啓発等の活動を行ってきました。

坂梨の歴史を学び、地域づくりにつなげるために、毎月一回の学習会(例会)を開き、宿場町に見合った和風の常夜灯や軒灯(全四十五基)、史跡案内高札(説明板八本)を設置しました。また、史跡等の清掃作業、坂梨宿場マップの作成、坂梨宿場ホームページの開設、街並みの伝統的建造物保存に向けた運動などにも取り組み、環境整備から啓発活動に至るまで、歴史と文化を活かした地域づくりを実施しています。

また、文化活動のみならず、地域のコミュニティ活動や青少年の健全育成などの地域づくりも実践し、平成十七年二月に誕生した新生阿蘇市の地域づくり団体として、他の模範としてふさわしい活動を行っています。活動開始時期から会員が一丸となって活動を進めており、今後も継続した実践活動が期待されています。

これまでの活動歴

平成十一年	第一回設立総会 毎月の例会と年一回の総会 例会時に歴史講話(嘉悦彦先生) 研修旅行(日田市豆田地区) 坂梨探査会・豊後街道歩く会 水場設置(二基) 史跡案内高札設置
平成十二年	水場設置 史跡案内高札設置 水場設置(一基) ホムページ開設 馬場八幡秋季大祭の支援(以後毎年) 坂梨探査会・豊後街道歩く会 坂梨宿場マップ作成(三〇〇枚配付) 水車設置
平成十三年	坂梨探査会・豊後街道歩く会 坂梨宿場マップ作成(三〇〇枚配付) 水車設置 豊後街道(顕彰会)友の会参加 (以後毎年) 紅葉落葉樹植樹(平成十五年) 蕎麦切り隊出場(以後毎年) 坂梨宿場マップ作成(一〇〇枚配付) 坂梨探査会・豊後街道歩く会 坂梨まちづくりワークショップ開催
平成十四年	坂梨探査会・豊後街道歩く会 坂梨宿場マップ作成(一〇〇枚配付) 坂梨まちづくりワークショップ開催
平成十六年	坂梨探査会・豊後街道歩く会 坂梨まちづくりワークショップ開催
平成十七年	ホームページ改訂
	※ 毎月会報「さかなし宿場會瓦版」を発行
	※ 天神橋(市指定めがね橋)の除草清掃活動(毎年一回)
	※ 坂梨宿場ホッと一息ギャラリー(毎年一回)