

モデル住宅3号棟の上棟式・もち投げが行われます！

益城町テクノ仮設団地モデル住宅展示場内に建設中の「くまもと型復興住宅※」モデル住宅の3号棟について、20日（月）に上棟式・もち投げを行います。

1 上棟式の概要

- (1) 日時 平成29年2月20日（月）
16：15～ 上棟式
16：45～ もち投げ
※子供たちが学校から帰宅する時間帯に、もち投げを行います
- (2) 場所 益城町テクノ仮設団地モデル住宅展示場
- (3) 出席予定者 五木源住宅復興支援チーム
代表 上村清敏（アトリエk+代表）
五木村副村長 木下丈二
五木村森林組合長 犬童雅之 ほか関係者

2 モデル住宅3号棟の概要

- (1) 建設場所 益城町テクノ仮設団地内
- (2) 構造・規模 木造平屋建て 64.50㎡（約19.5坪、3DK）
- (3) 性能 耐震等級3（建築基準法の1.5倍相当の強度：最上級）
- (4) 販売予定価格 1,000万円(税別)
【販売予定価格に含まれない費用等】
土地購入費、土地造成費、地盤改良工事費、外部給排水設備工事費、
外構工事費、給湯機器、浄化槽、エアコン、カーテン、造作家具、
各種手続き費用、各種税金
- (5) 事業者 五木源住宅復興支援チーム
・事務局 アトリエk+（人吉市上青井町160）
・TEL 0966-22-8320(上村)
携帯090-8911-3830
五木源住宅（五木村産の葉枯らし乾燥材を使用した住宅）に関わる設計者、
施工者等により構成されたグループ（林業・木材産業関係者2者、建材流通
関係業者2者、設計関係業者10者、施工関係業者12者、その他1者（2
月17日時点））。
- (6) 公開予定時期 平成29年3月中旬公開予定（セシモニー実施予定）
※これで、モデル住宅3棟全てが公開されることとなります。
- (7) 展示期間 2年程度（予定）

お問い合わせ先

土木部建築住宅局住宅課 小路永、折田、土黒
（内線6245、ダイヤル333-2547）

※「くまもと型復興住宅」とは、熊本県産材を使用し、地震に強く、良質でコスト低減に配慮した、県内の工務店等が建設する木造住宅として、熊本県地域型復興住宅推進協議会（県内建築団体等で構成された協議会）が認める住宅です。

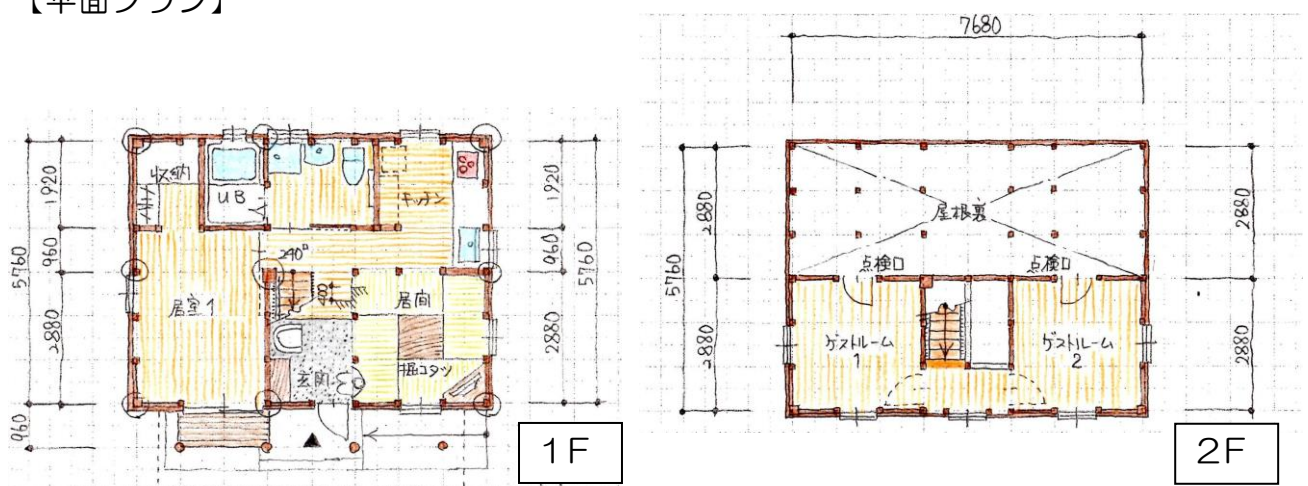
3 モデル住宅3号棟の特徴

五木村の葉枯らし乾燥材をふんだんに使用した2階建て住宅。床、壁、天井などの内装にも木材が使用された、安らぎのある健康的な空間。

【外観イメージ】



【平面プラン】



4 会場案内 益城町テクノ仮設団地内

