

市房ダム(球磨川)の洪水調節効果

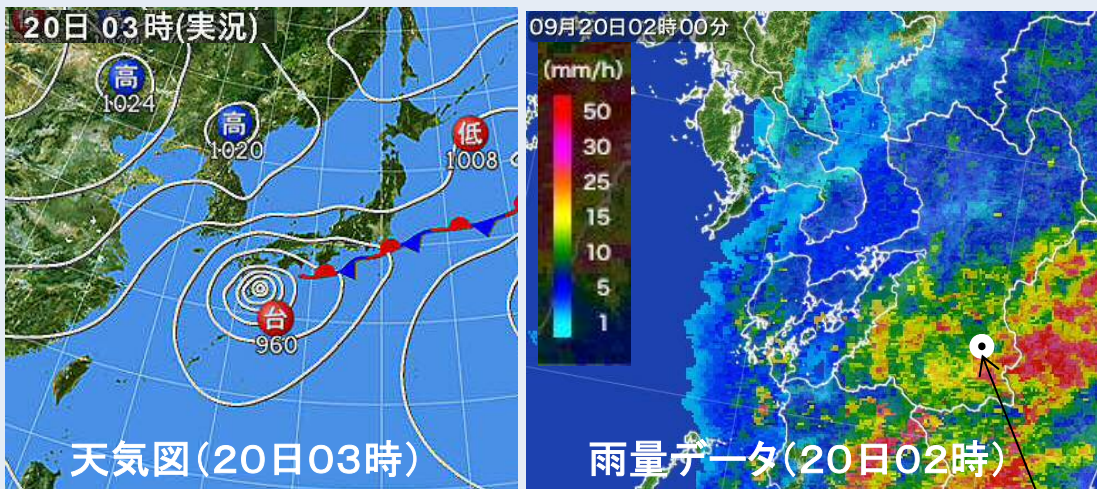
【H28.9.19~9.20 台風16号による豪雨】



熊本県土木部
Kumamoto Prefecture Civil Engineering Department

○気象状況

※出典：日本気象協会



市房ダム

◇市房ダム付近では、降り始めからの**総降水量が139ミリ**を記録
(19日17時から20日6時まで:ダム流域平均)

○ダムの洪水調節による下流河川の水位低下効果

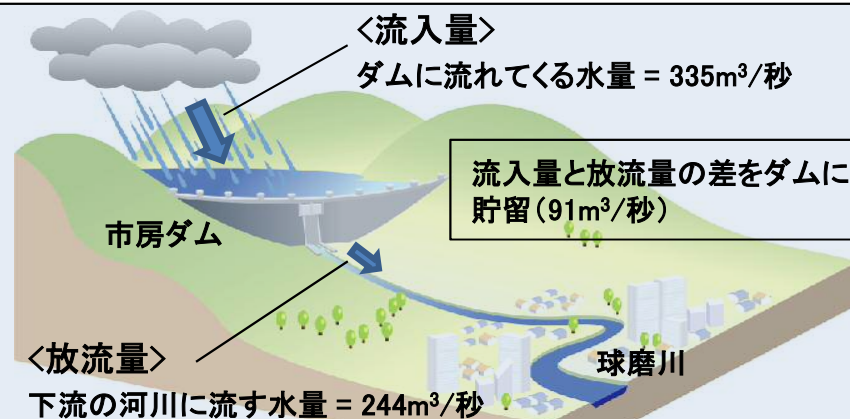
＜市房ダム:球磨川＞

・ダム下流の河川(球磨郡多良木町多良木地点)では、**最大24cm水位を下げる効果**があったと推定されます。

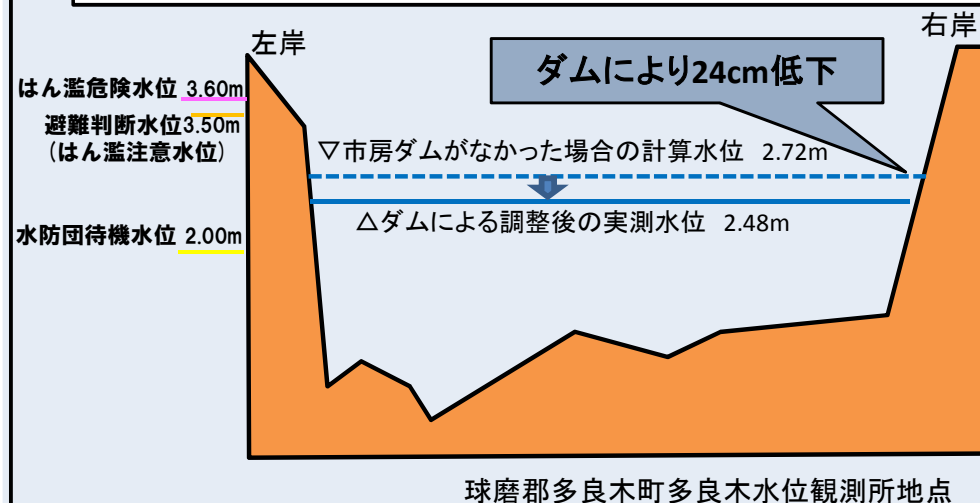
〔※水位計算は、平成26年度の水位と流量の関係式(H-Q式)に基づき算出しています。〕

○市房ダムの洪水調節の説明

ダムの操作(洪水調節)を実施し、**最大27%(91m³/秒)**低減させて下流へ流しました



○市房ダムの効果(下流河川水位低下効果)



〔※各数値は速報値です。最終的に整理される数値とは異なる場合があります。〕