

# 7月5日からの大雨に係る災害対策本部会議

平成29年7月6日(木) 9時

熊本県災害対策本部

## 1 今後の雨の状況について(熊本地方気象台)

## 2 避難指示等の状況

発令内容	市町村名(発令時刻)
避難指示(緊急)	・南阿蘇村(6日4:30)
避難勧告	・宇城市(6日5:08) ・宇土市(6日5:30) ・上天草市(6日6:15) ・美里町(6日6:20) ・大津町(6日3:50他)
避難準備・高齢者等避難開始	・上天草市(6日6:15) ・御船町(6日7:00) ・甲佐町(6日6:47)

## 3 被害の状況(本日8時現在)

- ・人的被害: なし
- ・物的被害: 家屋に土砂流木流入2件、床上浸水1件、床下浸水6件
- ・避難所及び避難者: 27箇所(7市町村) 36人
- ・孤立集落: 4地区(1町) 23世帯63人、4旅館人数不明

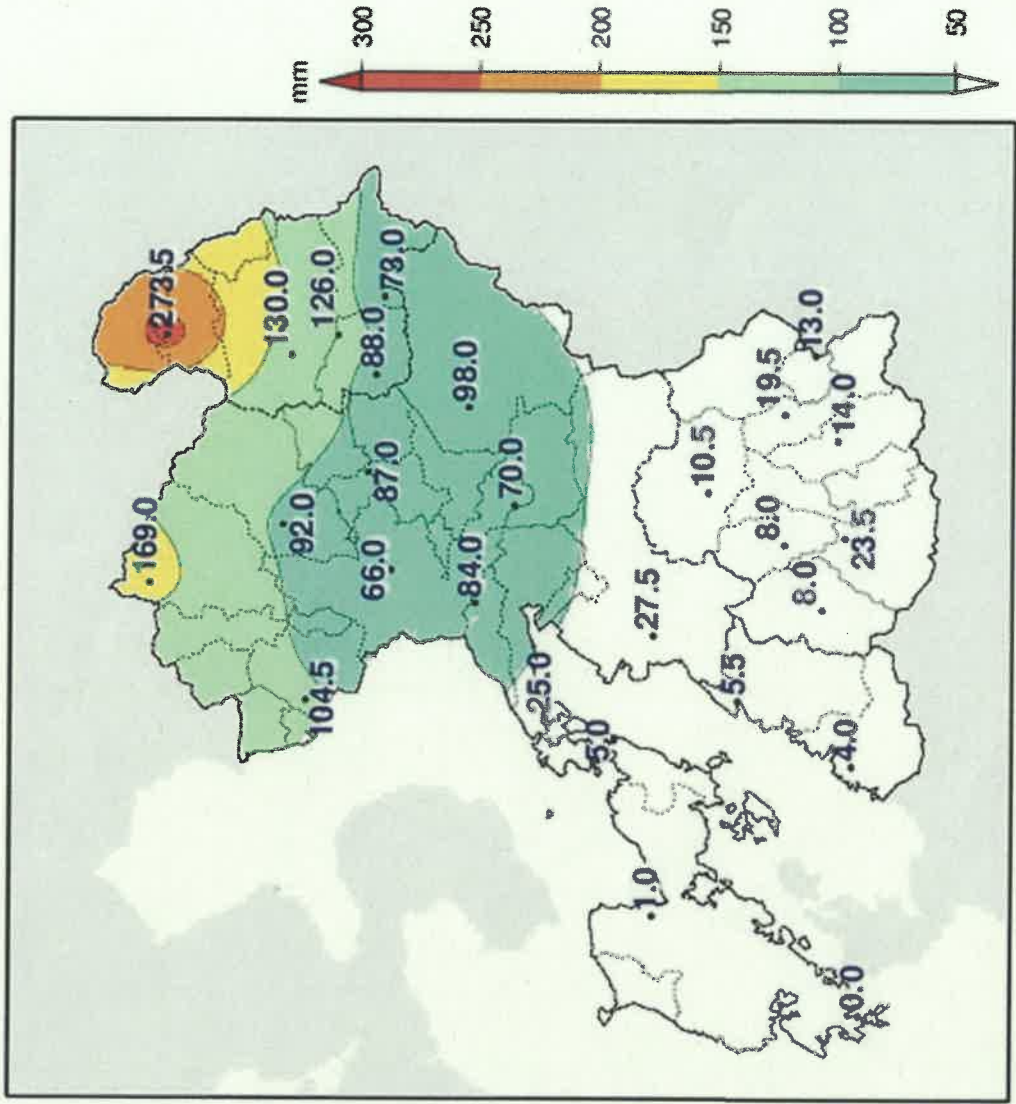
## 4 各部からの被害報告

## 5 今後の対応

## 6 その他

7月5日 0時～7月6日6時

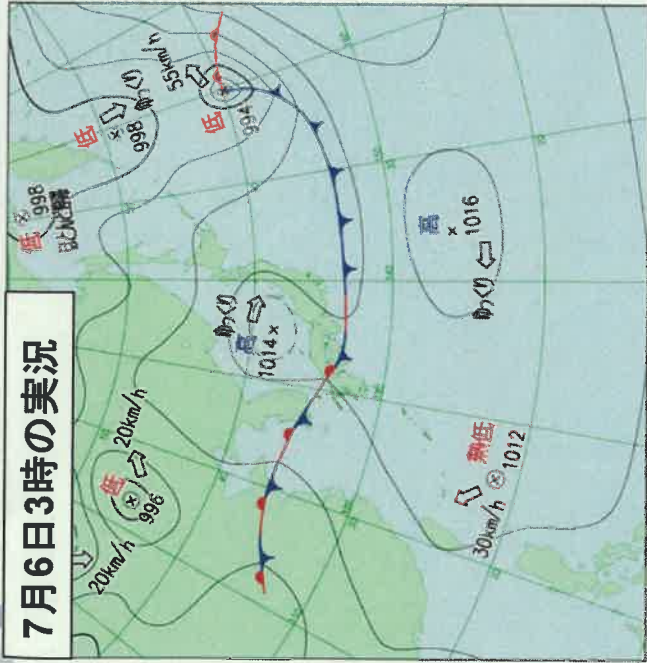
地点番号	地点名	総雨量
86006	鹿北	169.0
86086	南小国	273.5
86086	笠明	104.5
86101	菊池	92.0
86111	阿蘇乙姫	130.0
86141	熊本	66.0
86146	益城	87.0
86156	阿蘇山	126.0
86157	南阿蘇	88.0
80101	高森	73.0
80181	宇土	84.0
06197	山都	90.0
06216	二角	25.0
86236	甲佐	70.0
86271	松島	5.0
86316	本渡	1.0
86396	八代	27.5
86396	出浦	5.5
86407	山江	8.0
86411	五木	10.5
86451	水俣	4.0
86461	一勝地	8.0
86467	人吉	23.5
86477	上	14.0
80478	多良木	19.5
80481	湯前横谷	13.0
80491	牛深	0.0



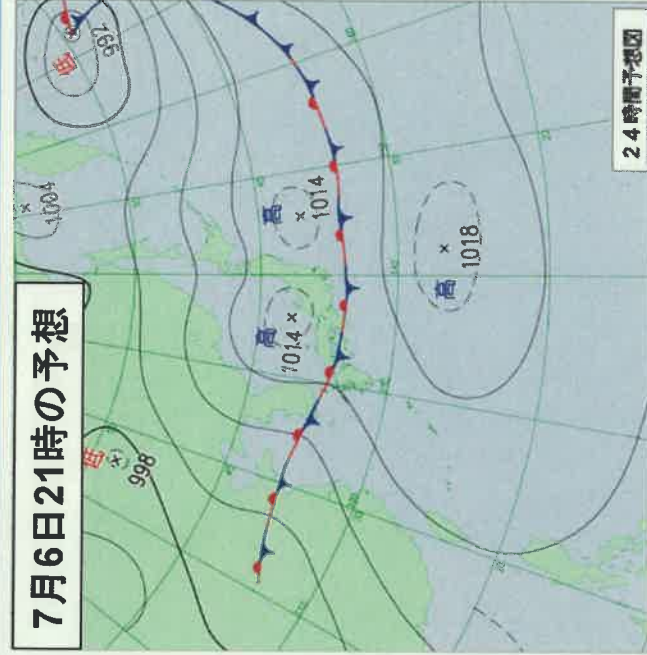


# 6日3時実況、6日21時、7日21時、週間地上天気図の予想

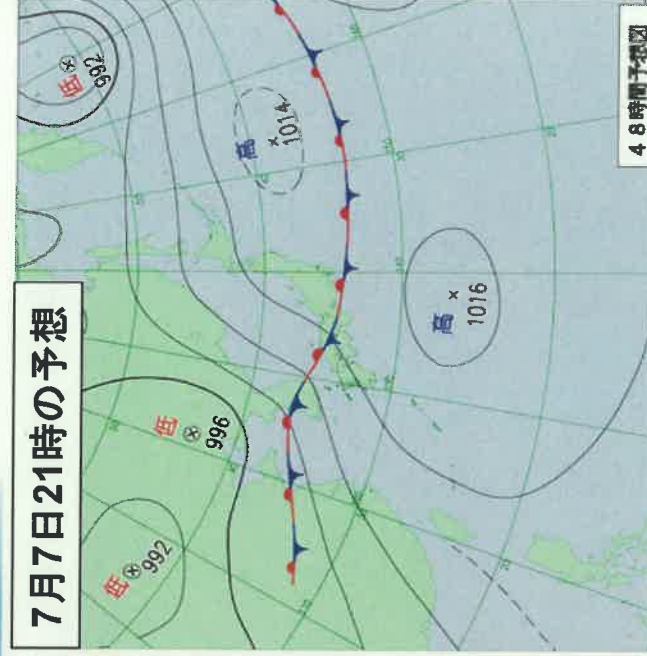
熊本地方気象台



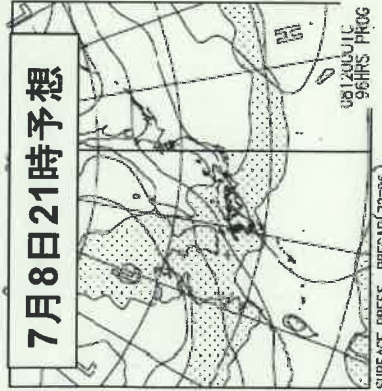
7月6日3時の実況



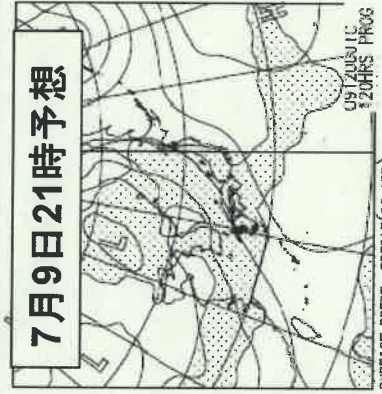
7月6日21時の予想



7月7日21時の予想



7月8日21時予想



7月9日21時予想



7月10日21時予想



7月11日21時予想



7月12日21時予想

- ✓ 6日3時現在、梅雨前線は朝鮮半島南部から九州北部沿岸。
- ✓ 6日21時予想、梅雨前線は現在とほぼ同じ位置に停滞。
- ✓ 7日21時予想、朝鮮半島中部から山陰付近まで北上。
- ✓ 7日(明日)までは、非常に激しい雨の降るおそれ。
- ✓ 8日以降は、概ね曇りを予想しているが湿った空気の流れ込み易い気圧配置が続く。



警報・注意報(図表形式) 平成29年 7月 6日05時03分 発表

熊本県 発表中の 警報・注意報等の種別	今後の推移(■特別警報級 ■警報級 ■注意報級)												備考・ 関連する現象	
	06日						07日							
	3-6	6-9	9-12	12-15	15-18	18-21	21-24	0-3	3-6	6-9	9-12	12-15		
大雨	80	80	50											
(浸水害)														
(土砂災害)														
(洪水害)														
雷														
														以後も注意報級

予想される雨量

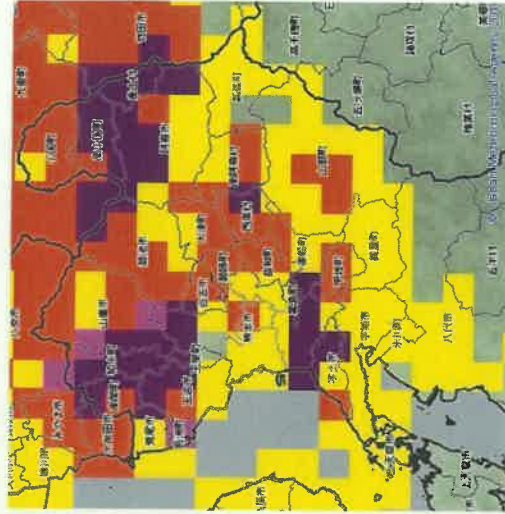
(多いところ)

1時間 50ミリ

6日9時~7日9時

24時間雨量 150ミリ

7日100~150ミリ



警報級の可能性

熊本県	07/06 05:00発表						07/05 17:00発表		
	06日			07日			08日	09日	10日
	夕方まで	夜~明け方	朝~夜遅く	夕方まで	夜~明け方	朝~夜遅く			
警報級の可能性									
1時間最大雨量 (ミリ)	80	35	25						
3時間最大雨量 (ミリ)	120	50	35						
24時間最大雨量 (ミリ)									
									100から150

天気予報

今日 06日	明日 07日	00-06	06-12	12-18	18-24
天気 波	天気 波	00-06	06-12	12-18	18-24
南西の風 雨 所により 非常に激しく 降る	南の風 後 雨 所により 非常に激しく 降る	00-06	06-12	12-18	18-24
0.5メートル	0.5メートル	70%	80%	70%	60%
雷を伴 急前	雷を伴 急前	70%	80%	70%	60%
		00-06	06-12	12-18	18-24
		70%	80%	70%	60%

週間天気予報

熊本県	日付		6 木	7 金	8 土	9 日	10 月	11 火	12 水
天気	熊本県		雨	雨	くもり	くもり~ 時雨	くもり	くもり	くもり
降水確率(%)	熊本県		-/80/70/60	70/80/70/60	40	60	40	40	40
日別情報	熊本県		/	/	C	B	C	C	C
最低(°C)	熊本県		(-)	24 (-)	24 (23~26)	24 (23~26)	24 (23~26)	25 (24~27)	25 (23~26)
最高(°C)	熊本県		28 (-)	29 (-)	31 (28~33)	29 (26~32)	29 (26~33)	32 (28~34)	31 (29~34)

## 福岡県・大分県豪雨災害における緊急消防援助隊出動について

福岡県及び大分県における豪雨災害に対し、本県内の11消防本部の部隊で構成された緊急消防援助隊が出動しました。

隊の規模は、39隊140名で、日田市内において救助・救急活動中です。

※県内には12消防本部あるが、阿蘇広域消防本部は、出動要請時に管内に土砂災害警戒情報が発令されていたため、出動見合わせ。

※本県内で、大規模な被害等が発生する危険性が高まった場合は、部隊縮小及び引揚げを実施。

### ■出動等経過

平成29年7月5日	21:20	大分県から消防庁へ緊急消防援助隊の派遣要請
	21:30	消防庁から本県に対し緊急消防援助隊出動の求め(出動要請) 順次、各消防本部から出動。阿蘇広域消防本部に集結し、熊本県隊として日田市に向け進出開始。
平成29年7月6日	1:40	先発の熊本市消防局指揮支援隊が日田玖珠消防本部到着
	5:00	熊本県隊が日田市内の進出拠点に到着
	6:47	日田市内において熊本県隊が活動を開始(指揮支援隊は消防本部内にて指揮対応)

※国道212号が南小国町赤馬場において土砂崩れにより全面通行止めとなったため、熊本県隊の現地到着までに時間を要した。

## 7月6日大雨による交通機関運行状況等

7月6日 8:00現在 企画振興部

### 【鉄道関係】

- JR九州
  - ・九州新幹線：通常運転
  - ・鹿児島本線（熊本～羽犬塚（福岡県））：運転見合わせ中
  - ・三角線（宇土～三角）：運転見合わせ中
  - ・豊肥本線（水前寺～肥後大津、阿蘇～中判田（大分））：運転見合わせ中
  - ・肥薩線（人吉～吉松）：運転見合わせ中
- 肥薩おれんじ鉄道：通常運転
- くま川鉄道：通常運転
- 南阿蘇鉄道：通常運転
- 熊本電気鉄道：通常運転

### 【航空機関係】

- 熊本空港
  - ・国内線：通常運航（一部遅延あり）
- 天草空港（天草エアライン）
  - ・通常運航

### 【バス関係】

- 路線バス：一部運行見合わせ区間あり（植木方面）
- 高速バス：運行見合わせ（熊本～長崎）  
（その他も遅延の可能性あり）

### 【フェリー】

- 苓北観光汽船（富岡～茂木）：2便欠航
- その他：通常運航

（以上）

## 災害対策本部資料（健康福祉部）

平成29年7月6日（木）8：30現在

### 被害状況

#### （1）人的被害

- ・被害情報なし

#### （2）物的被害

施設	箇所	状況
児童養護施設等		被害情報なし
救護施設		被害情報なし
民間シェルター		被害情報なし
高齢者関係施設	3	雨漏り（特養施設）
障がい者関係施設	3	雨漏り（入所施設）
病院等（精神科病院含む）		被害情報なし
保育所等		被害情報なし
市町村保健センター	4	雨漏り
その他（県有施設）		被害情報なし

## 土木部被害報告状況

平成29年7月6日(木) 午前8時30分現在

土木部	公共	河川 (1)	ヶ所		
		海岸	建設海岸	ヶ所	
			港湾海岸	ヶ所	
			計 (2)	ヶ所	
		砂防 (3)	ヶ所		
		地すべり防止施設 (4)	ヶ所		
	急傾斜地崩壊防止施設 (5)	ヶ所			
	土木施設	道路	路 (6)	11ヶ所	<p>【全面通行止め:10カ所 片側通行止め:1カ所】</p> <p>・阿蘇 全面通行止め</p> <p>①国道442号(南小国町満願寺)法面崩壊</p> <p>②南小国波野線(南小国町満願寺)事前通行規制</p> <p>③南小国波野線(産山村山鹿)法面崩壊</p> <p>④南小国波野線(南小国町満願寺)冠水(2と別箇所)</p> <p>⑤満願寺黒川線(南小国町満願寺)法面崩壊</p> <p>・玉名 全面通行止め</p> <p>①玉名八女線(和水町中和二)事前通行規制</p> <p>②竈門菰田山鹿線(和水町菰田)冠水</p> <p>③玉名立花線(和水町上十町)事前通行規制</p> <p>④和仁菊水線(和水町高野)崩土</p> <p>・玉名 片側通行止め</p> <p>⑤玉名八女線(南関町鬼王)崩土</p> <p>・菊池 全面通行止め</p> <p>①阿蘇公園菊池線(菊池市原)土砂流出</p>
			橋りょう (7)	ヶ所	
			港湾 (8)	ヶ所	
			下水道・集落排水 (9)	ヶ所	
			その他 (10)	ヶ所	
	小計(11)=(1)~(10)	ヶ所			
	都市施設	公園等	ヶ所		
その他		ヶ所			
小計 (12)		ヶ所			
公営住宅 (13)	ヶ所				
その他 (14)	ヶ所				
合計 (11)~(14)	ヶ所				
土砂災害		6ヶ所	<p>南小国町 5箇所</p> <p>・家屋被害 1件→住民は一時孤立後、救出済み</p> <p>・町道の土砂崩れ4カ所→孤立(立岩地区13世帯32名、菰田地区2世帯2名、志童子地区7世帯29名、黒川温泉旅館4軒)</p> <p>太津町 1箇所</p> <p>・大林地区(急傾斜指定箇所 人的・家屋被害なし)</p>		



## 休校等情報

平成29年7月6日 7時30分現在

教育政策課

県内公立学校(熊本市立除く)の休校等情報

( 7月6日 分)

区分	設置者	学校数	休校(園)	始業遅れ	一部出席停止	自宅待機
幼稚園	市町村立 (熊本市立除く)	21	2	2	0	0
小学校	市町村立 (熊本市立除く)	263	36	47	0	0
中学校	県立	3	2	0	0	0
	市町村立 (熊本市立除く)	118	13	19	0	0
	小計	121	15	19	0	0
義務教育学校	市町村立	1	0	0	0	0
高等学校 (全日制)	県立	53	6	1	0	1
特別支援学校	県立	17	6	1	0	0
	八代市立	1	0	0	0	0
	小計	18	6	1	0	0
高等学校 (定時制)	県立	8	0	0	0	0
合 計		485	65	70	0	1

※ 学校数には分校を含みます。

※ 私立学校は含みません。

## 大雨による被害の状況

平成 29 年 7 月 6 日 8 時 00 分現在  
企業局

### 【各施設の状況】

- 電気
  - 幸野ダム 異常なし
  - 船津ダム 異常なし
  - 市房、笠振発電所 異常なし
  - 緑川発電所 異常なし
  - 緑川第三発電所 異常なし
  - 車帰風力発電所 異常なし
  - 菊鹿発電所 発電停止中（原因は調査中のため不明）
  - 荒瀬ダム、藤本発電所及び上流路側構造物 異常なし
  
- 有明工水 落雷により電気系統に異常あり。  
詳細については現在調査中。
  
- 八代工水 異常なし
  
- 荅北工水 都呂々ダムともに異常なし
  
- 駐車場 異常なし