

統計アラカルト

熊本の統計情報 平成27年11月27日

県民の皆様に統計を身近に感じていただくためのページです。

毎月1回のペースで色々な統計に関する話題・データを紹介します。

熊本県の「ひのき」は全国1位！

～くまもとは、林業もすごい～



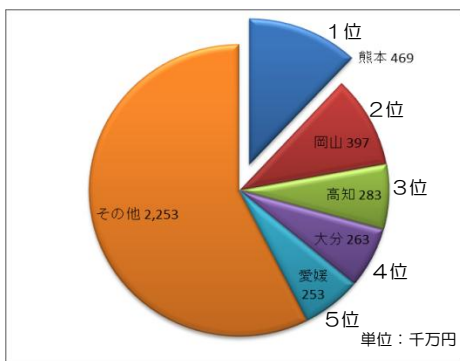
「熊本県」といえば、トマトやスイカなど、全国1位の農産物があり、農業がとてもさかんなことで有名です。

でも、実は、林業もすごいんです。

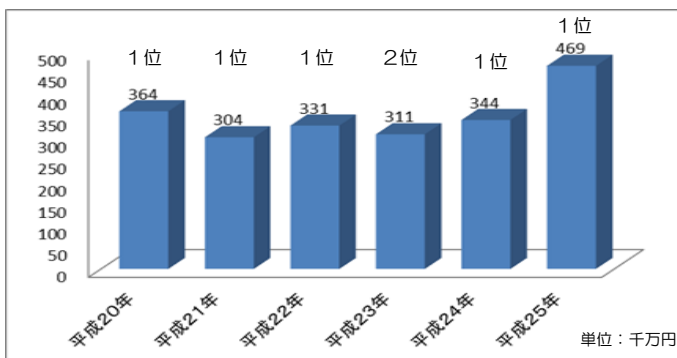
それでは、熊本県の林業産出額のうち、木材生産額、「ひのき」と「すぎ」の生産額と全国順位を見てみましょう。

まず、平成25年の木材生産額は、134億7千万円で、北海道、宮崎県、岩手県について第4位となっています。

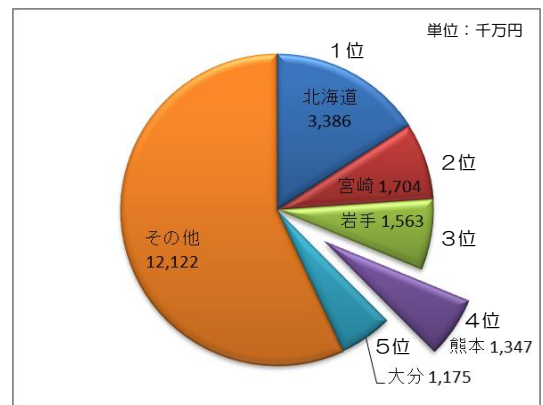
(図2) 平成25年 ひのきの産出額



(図3) ひのきの産出額推移



(図1) 平成25年 林業産出額(木材生産)

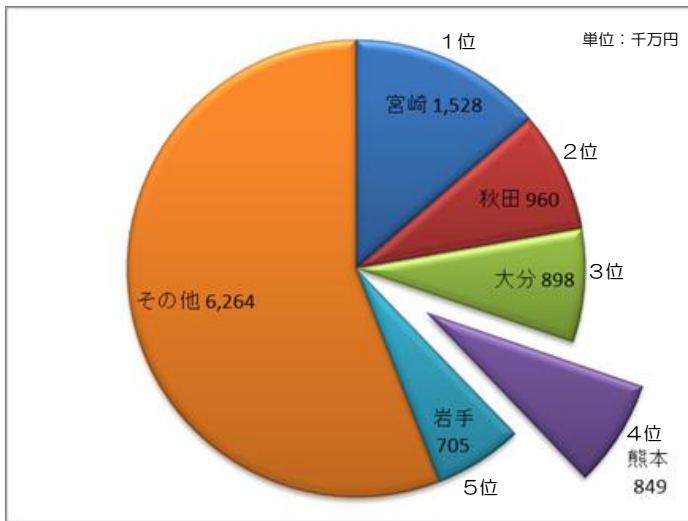


今度は、その木材生産額を品目ごとにしてみると、なんと、熊本県の「ひのき」の産出額は46億9千万円で、**全国第1位**です。

第2位は岡山県、第3位は高知県となっています。

また、平成20年以降は、平成23年の第2位を除くと**全国第1位**を取り続けています。

(図4) 平成25年 すぎの産出額



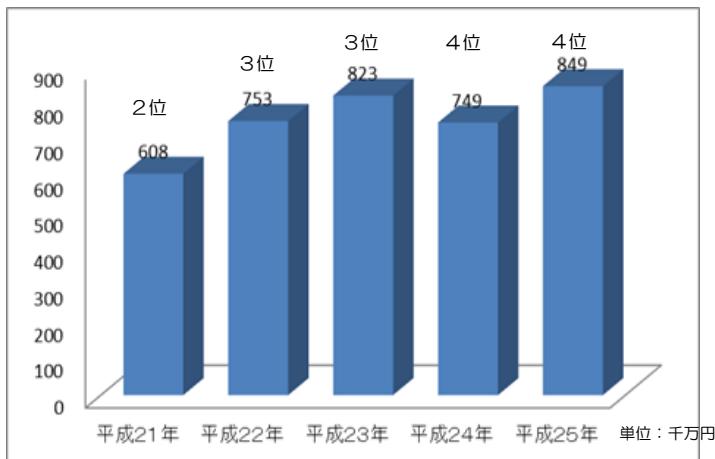
つぎは、「すぎ」を見てみることにしましょう。

熊本県の産出額は84億9千万円で、**全国第4位**です。

第1位は宮崎県、第2位は秋田県、第3位は大分県で、第1位、第3位、第4位を九州で占めています。

また、平成21年は、全国第2位でしたが、その後は、産出額は増加しているものの徐々に順位が下がっていき、平成24年には第4位となっています。

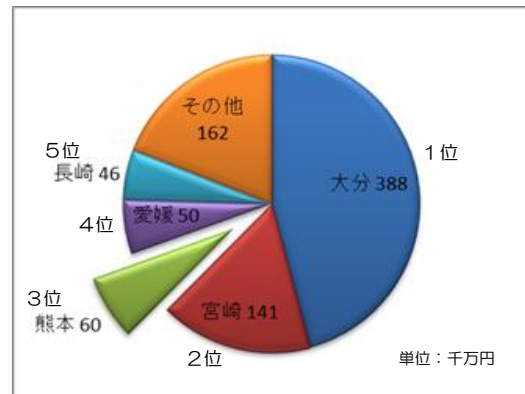
(図5) すぎの産出額推移



これまで見てきたように、木材生産の産出額は**全国第4位**、「すぎ」の産出額も**全国第4位**、「ひのき」の産出額はなんと**全国第1位**という全国のトップクラスであります。



(図6) しいたけ(乾燥)の産出額



ところで、この「生産林業所得統計」では、木材の生産額だけではなく、栽培きのこ類の生産額のデータもあり、この中の「しいたけ(乾燥)」をみると、熊本県は6億円で、**全国第3位**となっています。

木材だけではなくきのこも熊本県はすごいですね。

出典：生産林業所得統計(農林水産省)

熊本県の統計情報は

「http://www.pref.kumamoto.jp/hpkiji/pub/List.aspx?c_id=3&class_set_id=1&class_id=1297」をご覧ください。

次回の「統計アラカルト」は、12月25日(金曜日)に掲載予定です。

問合せ先: 熊本県企画振興部交通政策・情報局統計調査課 総務資料班 〒862-8570 熊本市中央区水前寺 6-18-1

電話: 096-333-2174 / Fax: 096-384-7544 / メール: toukeichousa@pref.kumamoto.lg.jp